


# 「口腔機能と口腔ケア」

H26年8月22日 介護福祉士会勉強会  
(グリーンプラザ)

一社)十勝歯科医師会  
ますち歯科診療室  
増地 裕幸

「口腔機能と口腔ケア」  
本日のお話の流れは。。。 

- お口の仕組みとその機能
- お口の機能低下で生じる事とその予防
- 口腔ケアについて
- 最後に十勝歯科医師会からインフォメ

## 初めに、お口の機能とは？

食物を食べる（咀嚼）

食物を呑みこむ（嚥下）

言葉を話す（発音）

息をする（呼吸）

## 口腔ケアを分類すると。

- 毎日の口腔ケア（基本）
- 週1回の専門的口腔ケア
  - ①器質的口腔ケア（お口をきれいにする）
  - ②機能的口腔ケア（リハビリ刺激し、機能を賦活する）



## お口の問題と全身疾患の関係

- 誤嚥性肺炎。。。

2011.厚労省「人口動態統計」で肺炎は日本人の死亡原因の第3位。。「がん、心臓病、肺炎」

肺炎死の約97%が65歳以上の高齢者そのうちの約66%が、食物や唾液の誤嚥性肺炎  
夜間睡眠中が多い。(東北大病院老年課調査)

特に脳卒中や認知症、パーキンソン病などの神経難病のひとは、起こりやすい。(嚥下障害)



海の色が。。。  
上流をきれいにしなければ。



## では、「病巣感染」のお話を！

- 「病巣感染」とは？。。。定義

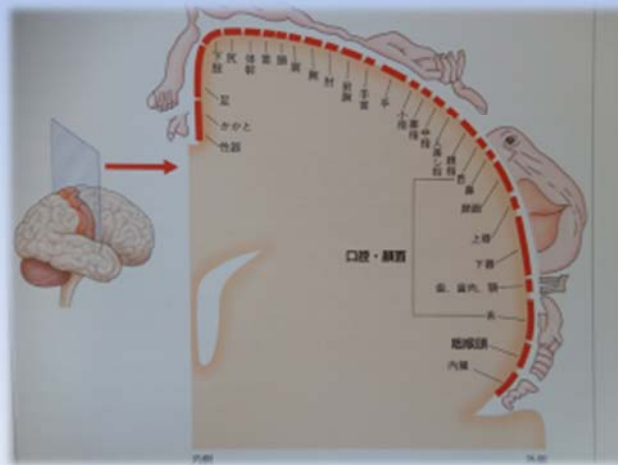
「身体のどこかに限局した慢性炎症があり、それ自体は殆んど無症状か軽微であるが、それが原因となって遠隔の諸臓器に反応性の器質的あるいは機能的障害を起こす病態、いわゆる2次疾患を引き起こす。」

Guitzeit, Parade (1939)

例) 口腔内が汚れている。。むせを生じ誤嚥する。。  
気管から肺での感染 「誤嚥性肺炎」

## 脳の血流、刺激の低下

- 認知症進行との関係も生じます。





## 口腔内の乾燥・ドライマウスの対応 (むせ・口臭・味覚低下・感染症)

・その対応方法は？。

### ①唾液の出が悪い

(唾液腺の機能低下—**唾液腺マッサージ**)

・内服薬の作用

・咀嚼機能低下—**噛む習慣、口腔ケアリハビリ**)

### ②唾液の蒸発が多い

(鼻呼吸—**あいうべ体操**)

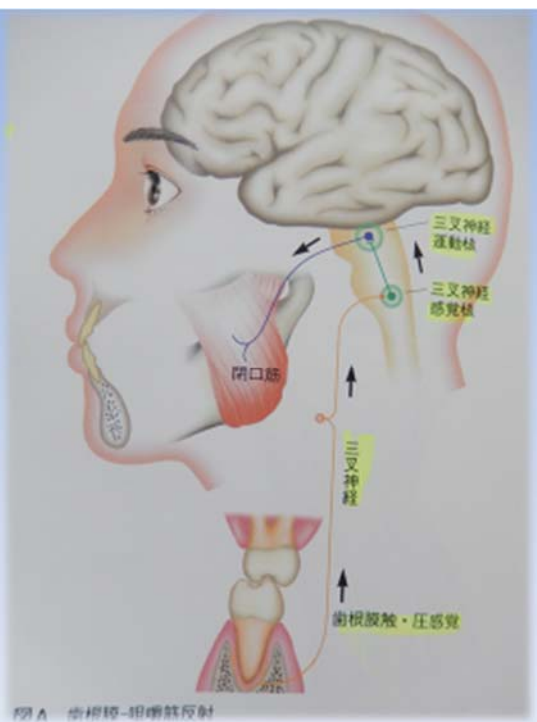
(**水分摂取・保湿剤の使用**)



## 「舌」です！



・情報を双方向の  
受送信してます。



図A 歯槽骨-咀嚼筋反射

**最後に**十勝歯科医師会からのインフォメ  
・「在宅歯科医療連携室」を窓口<sup>に</sup>健診・  
歯科治療と口腔ケアの対応を  
行っています！



**歯医者さんが、往診します。**

通院が難しい在宅、施設の方でお口の問題で困ったことがありましたら、  
担当歯科衛生士が電話で相談を受け、無料でお宅に伺い相談を受けます。  
(例:歯が痛い、入れ歯の具合が悪い、飲み込みが悪いなど)  
その後、必要に応じて訪問診療のできる歯科医師を紹介いたします。

在宅で歯科診療が  
受けられるご相談  
お受けします！



お問い合わせ

(一社)十勝歯科医師会  
「在宅歯科医療連携室」

〒080-0807 帯広市東7条南9丁目15-3

**TEL 0155-25-2172**

FAX 0155-22-8024 <http://www.octv.ne.jp/~sda118/>



横から見ると、のどの入り口は食べ物も空気も通って交通整理が必要な**交差点**です。



ご清聴ありがとうございました。

・明日からのお家や職場での療養されている方への介護に 今日のお話が少しでもお役にたてれば幸いです。

また、今後の職種間の連携の推進を是非よろしくお願いします！

今夜は、どうもお疲れさまでした。

